

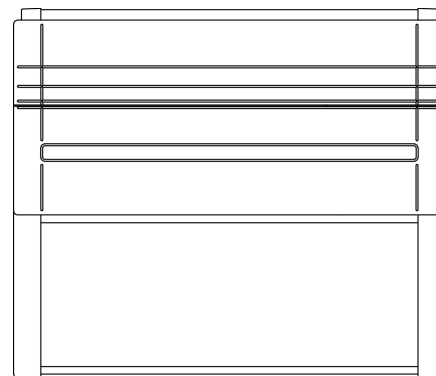
Sockel S6 950/470 Baupaket RAL 7032

0669

Polyestersockel für freistehende Verteilerschränke zum Eingraben in das Erdreich.

AUFBAU / AUSSTATTUNG

- Material: Heißverpresster, glasfaserverstärkter duroplastischer Verbundwerkstoff auf Basis von ungesättigtem Polyesterharz, vollkommen durchgefärbt und halogenfrei
- alle Metallteile aus korrosionsbeständigem Material
- Zugentlastungselement für die Kabelbefestigung
- Baustromöffnung: 2x in den Seitenteilen (von innen verschließbar)
- Schrank-Anbaumaße nach DIN 43629-2 und ÖNORM E 4382 (Sondergrößen sind in Anlehnung an diese Normen erstellt)



Symbolbild

Merkmale

EIGENSCHAFTEN		
Variante	Sockel-Variante: Höhe:	Einzelsockel H 950
Konstruktive Daten	DIN-Breite: ÖNORM-Breite: Nennbreite: Nenntiefe: Außenfarbe RAL: Material: Produktmaß Breite: Produktmaß Höhe: Produktmaß Tiefe: Nettogewicht:	DIN 2 F6 1115 mm 470 mm RAL 7032 Polyester 1110 mm 950 mm 459 mm 25 kg
Ausstattung	Zugentlastung: Baustromöffnung-Durchmesser: Baustromöffnung-Abdeckung:	AS (Ankerschiene A8) 61 mm Stopfen/Stopfen
Lieferform	Lieferform:	Baupaket
Aufstellung	Eingrabbtiefe:	600 mm
Informationen zum Zubehör	Sockelfüller-Menge Blähton 30 cm: Sockelfüller-Menge Hydrophob 20 cm:	171 l 114 l
Chemische Beständigkeit	Halogenfrei: Termitenfest: gegen Säuren: gegen Salze: gegen Weitere:	ja ja 10% Salzsäure, 10% Schwefelsäure, 10% Essigsäure Natrium-/Kalziumchloride, Streusalz, Meerwasser Öl Alkohol Bitumenmischgut saure und basische Reaktionsstoffe im Erdreich Urin

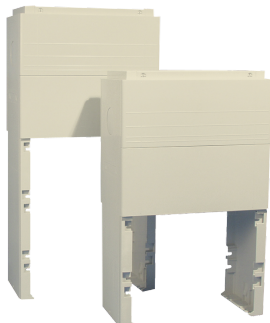
Allgemeine Daten

BESTELLDDETAILS	
Artikelnummer:	0669
ERP-Benennung:	Sockel S6 950/470 Baupaket RAL 7032
Produktgruppe:	Polyester-Eingrabsockel
GTIN:	9008507006601
Zolltarifnummer:	85381000
Basismengeneinheit:	STÜCK
Verteilerguppe:	
Verpackungsmenge:	1
Mindestbestellmenge:	1
Bestelleinheit:	STÜCK
Preisbezugsmenge:	1
Mengenstaffel:	1
Objekt Version:	0

NORMEN UND RICHTLINIEN	
RoHS Richtlinie:	(EU) 2015/863
RoHS-konform:	ja
REACH-Verordnung:	1907/2006
REACH-SVHC enthalten:	nein
REACH Datum:	20.02.2023

KLASSIFIKATION	
ETIM-6.0:	EC000721
ETIM-7.0:	EC000721
ETIM-8.0:	EC000721

Weitere Bilder



Symbolbild

Zubehör

ZUBEHÖR			
Kunststoffsockelroste KSR:	1519	Sockelrost KSR 1200/800	zur Produktseite
Schaumstoffzuschnitte SSZ (Absorptionsmatten):	9464598	Schaumstoffzuschnitt 1115x460x100 F6/470	
Sockelfüller:	1560	Sockelfüller Hydrophob 1-4mm 100L	zur Produktseite
	3102	Sockelfüller BT 4-8mm 50L	zur Produktseite

Bei weiteren Fragen kontaktieren Sie uns:
Tel. +43 3452 71660-0, office@elsta.com