

ACS A5 850/320 6x100LT-LS250MA-FRT(ABB) ÜA(4+0)B/C AP AT

ACA52.AT.12A.5.6.G

AC-Sammlerschrank mit NA-Schutz und Kuppelschalter (FRT-fähig).

GEHÄUSE

- Polyester GFK A5 850/320

TÜR & SPERRE

- Scharniertüre mit SHS-EZ

AUFBAU / AUSSTATTUNG

- Cu 30x5 5-polig mit NH-Schaltgeräten für Wechselrichteranschluss
- Leistungsschalter 250 A / 36 kA / 3-polig (I_{th} = 100 - 250 A) mit Unterspannungsauslöser und Motorantrieb
- Überspannungsableiter mit Vorsicherung
- NA-Modul TeleHaase NA003, USV-Modul, Service-Schukodose
- Bodenplatte inklusive Kabeleinführungen
- Ankerschiene für Kabelzugentlastung unten

ANSCHLUSS

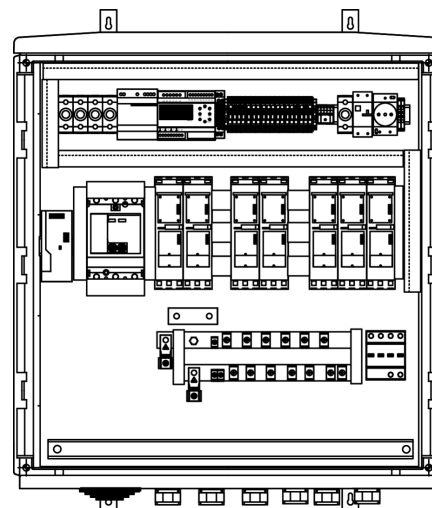
- Wechselrichter auf NHLT Gr. 000 2,5-35 mm² (Cu)
- Abgang direkt 35-185 mm² (Cu/Al)

MAXIMALBESTÜCKUNG

- 6x NH-Leistentrenner Gr.000

Hinweise

- Einstellungen vom NA-Schutzrelais sind vor Inbetriebnahme zu prüfen und ggf. anzupassen!



Symbolbild

PRODUKTDATENBLATT

AC-SAMMLERSCHRÄNKE MIT NA-SCHUTZ UND KUPPELSCHALTER (FRT-FÄHIG)



Merkmale

EIGENSCHAFTEN		
Variante	Region: Gesamtleistung max.: Kuppelschalter:	Österreich AT (nicht OÖ) 120 kVA Leistungsschalter
Bestückung	Abgänge Wechselrichter gesamt: Abgänge Wechselrichter max. 27 kVA (NH 000): Überspannungsableiter Type: Sperrschalter inklusive:	6 6x NH-Leistentrenner Gr. 000 4+0(B/C) ELSTA05 (2 Schlüssel)
Aufstellung	Montageart: Aufstellungsort:	Aufputz Innenraum, Freiluft
Schutz	Schutzart außen: Schutzklasse:	IP54 II
Konstruktive Daten	Außenfarbe RAL: Nettogewicht: Produktmaß Breite: Produktmaß Höhe: Produktmaß Tiefe:	RAL 7032 53 kg 785 mm 836 mm 322 mm
Elektrische Bemessungswerte	Bemessungsstrom I_n : Bemessungsstrom eines Stromkreises I_{nC} :	175 A 40 A

Allgemeine Daten

BESTELLDATEN	
Artikelnummer:	ACA52.AT.12A.5.6.G
ERP-Benennung:	ACS A5 850/320 6x100LT-LS250MA-FRT(ABB) ÜA(4+0)B/C AP AT
Produktgruppe:	AC-Sammlerschranke mit NA-Schutz und Kuppelschalter (FRT-fähig)
GTIN:	9008507151288
Zolltarifnummer:	85371098
Basismengeneinheit:	STÜCK
Verteilerguppe:	Netzüberwachung
Verpackungsmenge:	1
Mindestbestellmenge:	1
Bestelleinheit:	STÜCK
Preisbezugsmenge:	1
Mengenstaffel:	1
Objekt Version:	1

PRODUKTDATENBLATT

AC-SAMMLERSCHRÄNKE MIT NA-SCHUTZ UND KUPPELSCHALTER (FRT-FÄHIG)



NORMEN UND RICHTLINIEN

Produktnorm:	IEC 61439-2
RoHS Richtlinie:	(EU) 2015/863
RoHS-konform:	ja
REACH-Verordnung:	1907/2006
REACH-SVHC enthalten:	nein
REACH Datum:	20.02.2023

KLASSIFIKATION

ETIM-6.0:	EC000214
ETIM-7.0:	EC000214
ETIM-8.0:	EC000214
ETIM-9.0:	EC000214

Bei weiteren Fragen kontaktieren Sie uns:

Tel. +43 3452 71660-0, office@elsta.com