

ACS F6 1350/320 3x250L+2x160L-LS800MA-FRT(ABB) ÜA(4+0)B/C AT

ACF64.AT.18A.5.32.G

AC-Sammlerschrank mit NA-Schutz und Kuppelschalter (FRT-fähig).

GEHÄUSE

- Polyester GFK F6 1350/320

TÜR & SPERRE

- Scharniertüre mit SHS-EZ

AUFBAU / AUSSTATTUNG

- Cu 60x10 5-polig mit NH-Schaltgeräten für Wechselrichteranschluss
- Leistungsschalter 800 A / 50 kA / 3-polig (Ith = 320 - 800 A) mit Unterspannungsauslöser und Motorantrieb
- Überspannungsableiter mit Vorsicherung
- NA-Modul TeleHaase NA003, USV-Modul, Service-Schukodose

ANSCHLUSS

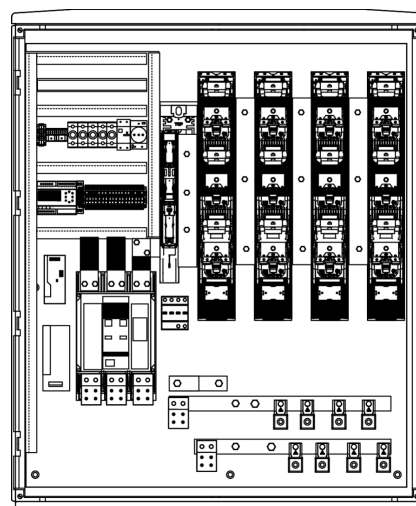
- Wechselrichter auf NHLSL Gr. 00 max. 70 mm² PR oder M8
- Wechselrichter auf NHLSL Gr.1 SE/SM 35-240 mm², RE/RM 35-185 mm² (Cu/Al)
- Abgang direkt bis 4x240 mm² (Cu/Al)

MAXIMALBESTÜCKUNG

- 4x NH-Lastschaltleiste Gr.1 oder 8x NH-Lastschaltleiste Gr. 00 auf Doppeladapter (Mischbestückung möglich)

Hinweise

- Eingrab- oder Bodenmontagesockel sind separat zu bestellen!
- Einstellungen vom NA-Schutzrelais sind vor Inbetriebnahme zu prüfen und ggf. anzupassen!



Symbolbild

PRODUKTDATENBLATT

AC-SAMMLERSCHRÄNKE MIT NA-SCHUTZ UND KUPPELSCHALTER (FRT-FÄHIG)



Merkmale

| EIGENSCHAFTEN | | |
|-----------------------------|-----------------------------------------------------------------------------------------------------------------------------------------------------------------------------------------|---------------------------------------------------------------------------------------------------------|
| Variante | Region: Gesamtleistung max.: Kuppelschalter: | Österreich AT (nicht OÖ) 440 kVA Leistungsschalter |
| Bestückung | Abgänge Wechselrichter gesamt: Abgänge Wechselrichter max. 66 kVA (NH 00): Abgänge Wechselrichter max. 115 kVA (NH 1): Überspannungsableiter Type: Sperrschalter inklusive: | 5 2x NH-Lastschaltleiste Gr. 00 3x NH-Lastschaltleiste Gr. 1 4+0(B/C) ELSTA05 (2 Schlüssel) |
| Aufstellung | Montageart: Aufstellungsort: | Freistehend Innenraum, Freiluft |
| Schutz | Schutzart außen: Schutzklasse: | IP54 II |
| Konstruktive Daten | Außenfarbe RAL: Nettogewicht: Produktmaß Breite: Produktmaß Höhe: Produktmaß Tiefe: | RAL 7032 134 kg 1115 mm 1350 mm 324 mm |
| Elektrische Bemessungswerte | Bemessungsstrom I_n : Bemessungsstrom eines Stromkreises I_{nC} : | 640 A 166 A / 96 A |

Allgemeine Daten

| BESTELLDATEN | |
|----------------------|-----------------------------------------------------------------|
| Artikelnummer: | ACF64.AT.18A.5.32.G |
| ERP-Benennung: | ACS F6 1350/320 3x250L+2x160L-LS800MA-FRT(ABB) ÜA(4+0)B/C AT |
| Produktgruppe: | AC-Sammlerschränke mit NA-Schutz und Kuppelschalter (FRT-fähig) |
| GTIN: | 9008507151561 |
| Zolltarifnummer: | 85371098 |
| Basismengeneinheit: | STÜCK |
| Verteilerguppe: | Netzüberwachung |
| Verpackungsmenge: | 1 |
| Mindestbestellmenge: | 1 |
| Bestelleinheit: | STÜCK |
| Preisbezugsmenge: | 1 |
| Mengenstaffel: | 1 |
| Objekt Version: | 1 |

PRODUKTDATENBLATT

AC-SAMMLERSCHRÄNKE MIT NA-SCHUTZ UND KUPPELSCHALTER (FRT-FÄHIG)



NORMEN UND RICHTLINIEN

| | |
|-----------------------|---------------|
| Produktnorm: | IEC 61439-2 |
| RoHS Richtlinie: | (EU) 2015/863 |
| RoHS-konform: | ja |
| REACH-Verordnung: | 1907/2006 |
| REACH-SVHC enthalten: | nein |
| REACH Datum: | 20.02.2023 |

KLASSIFIKATION

| | |
|-----------|----------|
| ETIM-6.0: | EC000214 |
| ETIM-7.0: | EC000214 |
| ETIM-8.0: | EC000214 |
| ETIM-9.0: | EC000214 |

Zubehör

SOCKEL

| | | | |
|--------------------------|-------|-----------------------------------------------|----------------------------------|
| Polyester-Eingrabsockel: | SX610 | Socket S6 X2 950/320 AS/ST/SC RAL 7032 | zur Produktseite |
| | SX620 | Socket S6 X2 1200/320 AS/ST/SC RAL 7032 (S6H) | zur Produktseite |
| | SX630 | Socket S6S X2 1200/320 AS/ST/SC (S6HS) | zur Produktseite |
| Bodenmontagesockel: | 1423 | Bodenmontagesockel SB6 250/320 RAL 7032 | zur Produktseite |
| | 1425 | Bodenmontagesockel SB6 500/320 RAL 7032 | zur Produktseite |

ZUBEHÖR

| | | | |
|------------------------------------------------|------|---------------------------------------------|----------------------------------|
| Kunststoffsockelroste KSR: | 1517 | Socketrost KSR S5/6 X2 1200/400 | zur Produktseite |
| Schaumstoffzuschnitte SSZ (Absorptionsmatten): | SSB6 | Schaumstoffzuschnitt 1115x312x100 X2 F6/320 | |
| Sockelfüller: | 1560 | Sockelfüller Hydrophob 1-4mm 100L | zur Produktseite |
| | 3102 | Sockelfüller BT 4-8mm 50L | zur Produktseite |

Bei weiteren Fragen kontaktieren Sie uns:

Tel. +43 3452 71660-0, office@elsta.com