

# ACS F6 1350/320 4x250L-LS800MA-FRT(ABB) ÜA(4+0)B/C AT

ACF64.AT.18A.5.40.G

AC-Sammlerschrank mit NA-Schutz und Kuppelschalter (FRT-fähig).

### GEHÄUSE

- Polyester GFK F6 1350/320

### TÜR & SPERRE

- Scharniertüre mit SHS-EZ

### AUFBAU / AUSSTATTUNG

- Cu 60x10 5-polig mit NH-Schaltgeräten für Wechselrichteranschluss
- Leistungsschalter 800 A / 50 kA / 3-polig (I<sub>th</sub> = 320 - 800 A) mit Unterspannungsauslöser und Motorantrieb
- Überspannungsableiter mit Vorsicherung
- NA-Modul TeleHaase NA003, USV-Modul, Service-Schukodose

### ANSCHLUSS

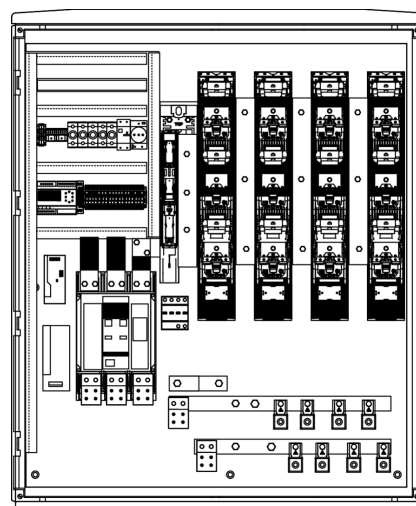
- Wechselrichter auf NHL<sub>SL</sub> Gr. 00 max. 70 mm<sup>2</sup> PR oder M8
- Wechselrichter auf NHL<sub>SL</sub> Gr.1 SE/SM 35-240 mm<sup>2</sup>, RE/RM 35-185 mm<sup>2</sup> (Cu/Al)
- Abgang direkt bis 4x240 mm<sup>2</sup> (Cu/Al)

### MAXIMALBESTÜCKUNG

- 4x NH-Lastschaltleiste Gr.1 oder 8x NH-Lastschaltleiste Gr. 00 auf Doppeladapter (Mischbestückung möglich)

### Hinweise

- Eingrab- oder Bodenmontagesockel sind separat zu bestellen!
- Einstellungen vom NA-Schutzrelais sind vor Inbetriebnahme zu prüfen und ggf. anzupassen!



Symbolbild

# PRODUKTDATENBLATT

AC-SAMMLERSCHRÄNKE MIT NA-SCHUTZ UND KUPPELSCHALTER (FRT-FÄHIG)



## Merkmale

EIGENSCHAFTEN		
Variante	Region: Gesamtleistung max.: Kuppelschalter:	Österreich AT (nicht OÖ) 440 kVA Leistungsschalter
Bestückung	Abgänge Wechselrichter gesamt: Abgänge Wechselrichter max. 115 kVA (NH 1): Überspannungsableiter Type: Sperrschalter inklusive:	4 4x NH-Lastschaltleiste Gr. 1 4+0(B/C) ELSTA05 (2 Schlüssel)
Aufstellung	Montageart: Aufstellungsort:	Freistehend Innenraum, Freiluft
Schutz	Schutzart außen: Schutzklasse:	IP54 II
Konstruktive Daten	Außenfarbe RAL: Nettogewicht: Produktmaß Breite: Produktmaß Höhe: Produktmaß Tiefe:	RAL 7032 135 kg 1115 mm 1350 mm 324 mm
Elektrische Bemessungswerte	Bemessungsstrom $I_n$ : Bemessungsstrom eines Stromkreises $I_{nC}$ :	640 A 166 A

## Allgemeine Daten

BESTELLDATEN	
Artikelnummer:	ACF64.AT.18A.5.40.G
ERP-Benennung:	ACS F6 1350/320 4x250L-LS800MA-FRT(ABB) ÜA(4+0)B/C AT
Produktgruppe:	AC-Sammlerschranke mit NA-Schutz und Kuppelschalter (FRT-fähig)
GTIN:	9008507151578
Zolltarifnummer:	85371098
Basismengeneinheit:	STÜCK
Verteilerguppe:	Netzüberwachung
Verpackungsmenge:	1
Mindestbestellmenge:	1
Bestelleinheit:	STÜCK
Preisbezugsmenge:	1
Mengenstaffel:	1
Objekt Version:	1

# PRODUKTDATENBLATT

AC-SAMMLERSCHRÄNKE MIT NA-SCHUTZ UND KUPPELSCHALTER (FRT-FÄHIG)



## NORMEN UND RICHTLINIEN

Produktnorm:	IEC 61439-2
RoHS Richtlinie:	(EU) 2015/863
RoHS-konform:	ja
REACH-Verordnung:	1907/2006
REACH-SVHC enthalten:	nein
REACH Datum:	20.02.2023

## KLASSIFIKATION

ETIM-6.0:	EC000214
ETIM-7.0:	EC000214
ETIM-8.0:	EC000214
ETIM-9.0:	EC000214

## Zubehör

### SOCKEL

Polyester-Eingrabsockel:	SX610	Socket S6 X2 950/320 AS/ST/SC RAL 7032	<a href="#">zur Produktseite</a>
	SX620	Socket S6 X2 1200/320 AS/ST/SC RAL 7032 (S6H)	<a href="#">zur Produktseite</a>
	SX630	Socket S6S X2 1200/320 AS/ST/SC (S6HS)	<a href="#">zur Produktseite</a>
Bodenmontagesockel:	1423	Bodenmontagesockel SB6 250/320 RAL 7032	<a href="#">zur Produktseite</a>
	1425	Bodenmontagesockel SB6 500/320 RAL 7032	<a href="#">zur Produktseite</a>

### ZUBEHÖR

Kunststoffsockelroste KSR:	1517	Socketrost KSR S5/6 X2 1200/400	<a href="#">zur Produktseite</a>
Schaumstoffzuschnitte SSZ (Absorptionsmatten):	SSB6	Schaumstoffzuschnitt 1115x312x100 X2 F6/320	
Sockelfüller:	1560	Sockelfüller Hydrophob 1-4mm 100L	<a href="#">zur Produktseite</a>
	3102	Sockelfüller BT 4-8mm 50L	<a href="#">zur Produktseite</a>

Bei weiteren Fragen kontaktieren Sie uns:

Tel. +43 3452 71660-0, office@elsta.com