

# FHSK Cu 400L+7x160L ÜA(3)B/C 785/1080

FHK53107.3BC

Freistehender Hauptsicherungskasten FHSK entsprechend den TAB der Wiener Netze.

### GEHÄUSE

- Polyester GFK F5 1080/320

### TÜR & SPERRE

- Scharniertüre mit SHS-EZ, inkl. ET08-EHSK-Sperre

### AUFBAU / AUSSTATTUNG

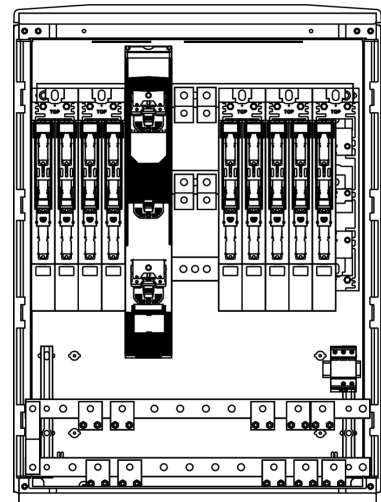
- Cu-Schienensystem 40x10 5-polig 185 mm inkl. PEN-Bügel
- bestückt mit Abgangs-NHLSL
- Überspannungsableiter mit Vorsicherung NHLSL Gr.00/100A, Außentüre mit Sichtfenster
- plombierbare Berührungsschutzabdeckung
- Schaumstoffzuschnitt (Absorptionsmatte)

### ANSCHLUSS

- Zugang Mittelanschluss auf Cu M12 max. 2-fach 240 mm<sup>2</sup> über gekrüpfte Laschen (Doppelanschluss)
- Abgang NH-Lastschaltleiste Gr.2/M12 max. 1-fach 240 mm<sup>2</sup> bzw. 2-fach 150 mm<sup>2</sup>
- Abgang NH-Lastschaltleiste Gr.00/M8 max. 95 mm<sup>2</sup>

### MAXIMALBESTÜCKUNG

- 6x 100 mm bestückbar mit je 1x NH-Lastschaltleiste Gr.2 bzw. 2x NH-Lastschaltleiste Gr.00 auf Doppeladapter
- mit ÜA 1x NH-Lastschaltleiste Gr.00 (Abgang) weniger



Symbolbild

### Hinweise

- Eingrab- oder Bodenmontagesockel sind separat zu bestellen!

### Merkmale

EIGENSCHAFTEN		
Bestückung	Eingangssicherung: Abgänge NH 00: Abgänge NH 2: Überspannungsableiter Type:	keine (Einspeisung auf Cu) 7x NH-Lastschaltleiste Gr. 00 1x NH-Lastschaltleiste Gr. 2 3(B/C)
Aufstellung	Montageart: Aufstellungsort:	Freistehend Freiluft, Innenraum
Schutz	Schutzart außen: Schutzklasse:	IP44 II
Konstruktive Daten	Außenfarbe RAL: Nettogewicht: Produktmaß Breite: Produktmaß Höhe: Produktmaß Tiefe:	RAL 7032 70 kg 785 mm 1065 mm 322 mm
Elektrische Bemessungswerte	Bemessungsstrom $I_n$ : Bemessungsstrom eines Stromkreises $I_{nC}$ :	400 A 250 A / 100 A

### Allgemeine Daten

BESTELLDDETAILS	
Artikelnummer:	FHK53107.3BC
ERP-Benennung:	FHSK Cu 400L+7x160L ÜA(3)B/C 785/1080
Produktgruppe:	Wiener Netze Hauptsicherungskästen FHSK Freistehend
GTIN:	9008507134632
Zolltarifnummer:	85371098
Basismengeneinheit:	STÜCK
Verteilergruppe:	Hauptsicherungskasten
Verpackungsmenge:	1
Mindestbestellmenge:	1
Bestelleinheit:	STÜCK
Preisbezugsmenge:	1
Mengenstaffel:	1
Objekt Version:	0

### NORMEN UND RICHTLINIEN

Produktnorm:	IEC 61439-2
RoHS Richtlinie:	(EU) 2015/863
RoHS-konform:	ja
REACH-Verordnung:	1907/2006
REACH-SVHC enthalten:	nein
REACH Datum:	20.02.2023

### KLASSIFIKATION

ETIM-6.0:	EC000268
ETIM-7.0:	EC000268
ETIM-8.0:	EC000268

## Zubehör

### SOCKEL

Polyester-Eingrabsockel:	SX510	Sockel S5 X1 950/320 AS/ST/SC RAL 7032	<a href="#">zur Produktseite</a>
	SX520	Sockel S5 X1 1200/320 AS/ST/SC RAL 7032 (S5H)	<a href="#">zur Produktseite</a>
	SX530	Sockel S5S X1 1200/320 AS/ST/SC RAL 7032 (S5HS)	<a href="#">zur Produktseite</a>
Bodenmontagesockel:	1421	Bodenmontagesockel SB5 250/320 RAL 7032	<a href="#">zur Produktseite</a>
	1422	Bodenmontagesockel SB5 500/320 RAL 7032	<a href="#">zur Produktseite</a>

### ZUBEHÖR

Kunststoffsockelroste KSR:	1516	Sockelrost KSR S5 X1 800/400	<a href="#">zur Produktseite</a>
Sockelfüller:	1560	Sockelfüller Hydrophob 1-4mm 100L	<a href="#">zur Produktseite</a>
	3102	Sockelfüller BT 4-8mm 50L	<a href="#">zur Produktseite</a>

Bei weiteren Fragen kontaktieren Sie uns:

Tel. +43 3452 71660-0, [office@elsta.com](mailto:office@elsta.com)