

HSK Cu 2x250T ÜA(3)B/C 600/850

HS68530.BC

Hauptsicherungskasten HSK entsprechend den TAB der Wiener Netze.

GEHÄUSE

- Thermoplast M 600/850/230

TÜR & SPERRE

- Scharniertüre mit ET08-EHSK-Sperre

AUFBAU / AUSSTATTUNG

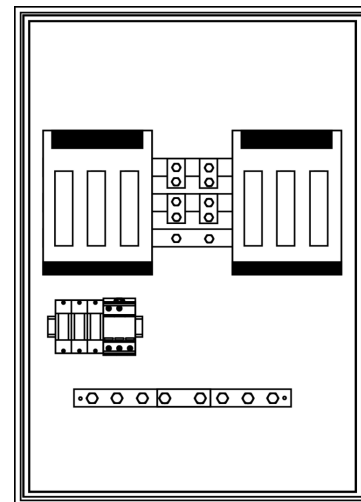
- Cu-Schienensystem 5-polig inkl. N/PE-Schiene, bestückt mit NH-Schaltgeräten
- Überspannungsableiter mit Vorsicherung, Außentüre mit Sichtfenster
- Berührungsschutzabdeckung

ANSCHLUSS

- Zugang auf Cu unten M10 max. 150 mm² (2x120 mm²)
- Abgang NH-Trenner Gr.1 oben M10 max. 95 mm²

MAXIMALBESTÜCKUNG

- keine weitere Bestückung vorgesehen



Hinweise

- Aufputzvariante nur für Innenraum geeignet!

Merkmale

EIGENSCHAFTEN		
Bestückung	Abgänge NH 1: Überspannungsableiter Type:	2x NH-Trenner Gr. 1 3(B/C)
Aufstellung	Montageart: Aufstellungsort:	Unterputz Freiluft, Innenraum
Schutz	Schutzart außen: Schutzklasse:	IP43 II
Konstruktive Daten	Außenfarbe RAL: Nettogewicht: Produktmaß Breite: Produktmaß Höhe: Produktmaß Tiefe:	RAL 7035 25 kg 600 mm 850 mm 230 mm
Elektrische Bemessungswerte	Bemessungsstrom I _n : Bemessungsstrom eines Stromkreises I _{NC} :	200 A 160 A

Allgemeine Daten

BESTELLDATAILS	
Artikelnummer:	HS68530.BC
ERP-Benennung:	HSK Cu 2x250T ÜA(3)B/C 600/850
Produktgruppe:	Wiener Netze Hauptsicherungskästen HSK UP-AP
GTIN:	9008507083428
Zolltarifnummer:	85371098
Basismengeneinheit:	STÜCK
Verteilerguppe:	Hauptsicherungskasten
Verpackungsmenge:	1
Mindestbestellmenge:	1
Bestelleinheit:	STÜCK
Preisbezugsmenge:	1
Mengenstaffel:	1
Objekt Version:	0

NORMEN UND RICHTLINIEN	
Produktnorm:	IEC 61439-2
RoHS Richtlinie:	(EU) 2015/863
RoHS-konform:	ja
REACH-Verordnung:	1907/2006
REACH-SVHC enthalten:	ja
REACH Datum:	20.02.2023

KLASSIFIKATION	
ETIM-6.0:	EC000268
ETIM-7.0:	EC000268
ETIM-8.0:	EC000268

Bei weiteren Fragen kontaktieren Sie uns:
Tel. +43 3452 71660-0, office@elsta.com