

HSK Cu 12x160L ÜA(3)B/C API 900/850

HS98712.BC.API

Hauptsicherungskasten HSK entsprechend den TAB der Wiener Netze.

GEHÄUSE

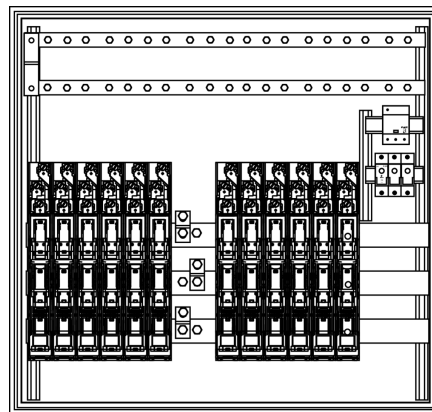
- Thermoplast M 900/850/175

TÜR & SPERRE

- Scharniertüre mit ET08-EHSK-Sperre

AUFBAU / AUSSTATTUNG

- Cu-Schienensystem 5-polig inkl. N/PE-Schiene, bestückt mit NH-Schaltgeräten
- Überspannungsableiter mit Vorsicherung, Außentüre mit Sichtfenster
- Berührungsschutzabdeckung



ANSCHLUSS

- Zugang auf Cu unten M8 max. 2x70 mm² / oben M8 max. 2x95 mm²
- Abgang NH-Lastschaltleiste Gr.00 oben M8 max. 50 mm²

MAXIMALBESTÜCKUNG

- 12x NH-Lastschaltleiste Gr.00

Hinweise

- Aufputzvariante nur für Innenraum geeignet!

Merkmale

EIGENSCHAFTEN		
Bestückung	Abgänge NH 00: Überspannungsableiter Type:	12x NH-Lastschaltleiste Gr. 00 3(B/C)
Aufstellung	Montageart: Aufstellungsort:	Aufputz Innenraum
Schutz	Schutzart außen: Schutzklasse:	IP30D II
Konstruktive Daten	Außenfarbe RAL: Nettogewicht: Produktmaß Breite: Produktmaß Höhe: Produktmaß Tiefe:	RAL 7035 46 kg 900 mm 850 mm 175 mm
Elektrische Bemessungswerte	Bemessungsstrom I _n : Bemessungsstrom eines Stromkreises I _{nc} :	270 A 80 A

Allgemeine Daten

BESTELLDATAILS	
Artikelnummer:	HS98712.BC.API
ERP-Benennung:	HSK Cu 12x160L ÜA(3)B/C API 900/850
Produktgruppe:	Wiener Netze Hauptsicherungskästen HSK UP-AP
GTIN:	9008507055623
Zolltarifnummer:	85371098
Basismengeneinheit:	STÜCK
Verteilerguppe:	Hauptsicherungskasten
Verpackungsmenge:	1
Mindestbestellmenge:	1
Bestelleinheit:	STÜCK
Preisbezugsmenge:	1
Mengenstaffel:	1
Objekt Version:	0

NORMEN UND RICHTLINIEN	
Produktnorm:	IEC 61439-2
RoHS Richtlinie:	(EU) 2015/863
RoHS-konform:	ja
REACH-Verordnung:	1907/2006
REACH-SVHC enthalten:	ja
REACH Datum:	20.02.2023

KLASSIFIKATION	
ETIM-6.0:	EC000268
ETIM-7.0:	EC000268
ETIM-8.0:	EC000268

Bei weiteren Fragen kontaktieren Sie uns:
Tel. +43 3452 71660-0, office@elsta.com