

# VSTV 3SRN25 ÜA(3+1)B/C ESN AP 451 (Stgltg rechts)

## SV4603E.31BC.AP

Vorzählersteigleitungsverteiler VSTV entsprechend den TAB der Wiener Netze.

### GEHÄUSE

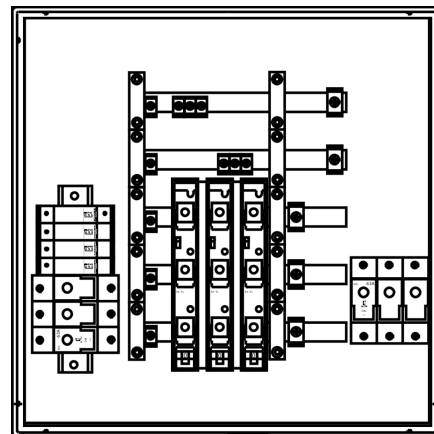
- Polyester GFK 450/450/130

### TÜR & SPERRE

- Scharniertüre mit 61005-Sperre

### AUFBAU / AUSSTATTUNG

- Cu-Schienensystem 5-polig inkl. N/PE-Schiene
- bestückt mit Abgangs-D02-Sicherungslasttrennschalter mit fixer Passhülse
- D02-Sicherungslasttrennschalter als Einspeisesicherung
- Leiteranschlussklemme je Abgang auf N/PE-Schiene
- Überspannungsableiter mit Vorsicherung
- plombierbare Berührungsschutzabdeckung mit Ausschnitt für Maximalbestückung (Restplätze abgedeckt)



Symbolbild

### ANSCHLUSS

- Zugang D02-Sicherungslasttrennschalter (ESN) rechts direkt max. 25 mm<sup>2</sup>
- Abgang D02-Sicherungslasttrennschalter oben direkt max. 16 mm<sup>2</sup>

### MAXIMALBESTÜCKUNG

- 3x D02-Sicherungslasttrennschalter (R 60 mm)

#### Hinweise

- Außentüre mit 61005-Sperre mittels Adapter auf ET08-EVZ(N)L umrüstbar!

## Merkmale

### EIGENSCHAFTEN

<b>Variante</b>	Besonderheit: Steigleitungsdurchführung:	mit Eingangssicherung rechts
<b>Bestückung</b>	Eingangssicherung: Abgänge D02 25 A: Überspannungsableiter Type:	D02-Sicherungslasttrennschalter 50 A 3x D02-Sicherungslasttrennschalter 25 A 3+1(B/C)
<b>Aufstellung</b>	Montageart: Aufstellungsort:	Aufputz Freiluft, Innenraum
<b>Schutz</b>	Schutzart außen: Schutzklasse:	IP43 II
<b>Konstruktive Daten</b>	Außenfarbe RAL: Nettogewicht: Produktmaß Breite: Produktmaß Höhe: Produktmaß Tiefe:	RAL 7032 8.8 kg 450 mm 450 mm 130 mm
<b>Elektrische Bemessungswerte</b>	Bemessungsstrom I <sub>n</sub> : Bemessungsstrom eines Stromkreises I <sub>nc</sub> :	40 A 20 A

### Allgemeine Daten

BESTELLDATAILS	
Artikelnummer:	SV4603E.31BC.AP
ERP-Benennung:	VSTV 3SRN25 ÜA(3+1)B/C ESN AP 451 (Stgltg rechts)
Produktgruppe:	Wiener Netze Vorzählersteigleitungsverteiler VSTV
GTIN:	9008507070152
Zolltarifnummer:	85371098
Basismengeneinheit:	STÜCK
Verteilergruppe:	Stiegenhausverteiler
Verpackungsmenge:	1
Mindestbestellmenge:	1
Bestelleinheit:	STÜCK
Preisbezugsmenge:	1
Mengenstaffel:	1
Objekt Version:	0

NORMEN UND RICHTLINIEN	
Produktnorm:	IEC 61439-3
RoHS Richtlinie:	(EU) 2015/863
RoHS-konform:	ja
REACH-Verordnung:	1907/2006
REACH-SVHC enthalten:	nein
REACH Datum:	20.02.2023

KLASSIFIKATION	
ETIM-6.0:	EC000268
ETIM-7.0:	EC000268
ETIM-8.0:	EC000268

Bei weiteren Fragen kontaktieren Sie uns:  
Tel. +43 3452 71660-0, office@elsta.com