

VSTV 5SRN25 ÜA(3+1)C ESN AP 601 (Stgltg rechts)

SV6105E.31C.AP

Vorzählersteigleitungsverteiler VSTV entsprechend den TAB der Wiener Netze.

GEHÄUSE

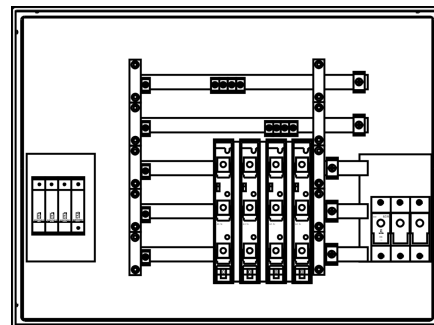
- Polyester GFK 600/450/130

TÜR & SPERRE

- Scharniertüre mit 61005-Sperre

AUFBAU / AUSSTATTUNG

- Cu-Schienensystem 5-polig inkl. N/PE-Schiene
- bestückt mit Abgangs-D02-Sicherungslasttrennschalter mit fixer Passhülse
- D02-Sicherungslasttrennschalter als Einspeisesicherung
- Leiteranschlussklemme je Abgang auf N/PE-Schiene
- Überspannungsableiter mit Vorsicherung
- plombierbare Berührungsschutzabdeckung mit Ausschnitt für Maximalbestückung (Restplätze abgedeckt)



Symbolbild

ANSCHLUSS

- Zugang D02-Sicherungslasttrennschalter (ESN) rechts direkt max. 25 mm²
- Abgang D02-Sicherungslasttrennschalter oben direkt max. 16 mm²

MAXIMALBESTÜCKUNG

- 6x D02-Sicherungslasttrennschalter (R 60 mm)

Hinweise

- Außentüre mit 61005-Sperre mittels Adapter auf ET08-EVZ(N)L umrüstbar!

Merkmale

EIGENSCHAFTEN

| | | |
|------------------------------------|---|---|
| Variante | Besonderheit: Steigleitungsdurchführung: | mit Eingangssicherung rechts |
| Bestückung | Eingangssicherung: Abgänge D02 25 A: Überspannungsableiter Type: | D02-Sicherungslasttrennschalter 50 A 5x D02-Sicherungslasttrennschalter 25 A 3+1(C) |
| Aufstellung | Montageart: Aufstellungsort: | Aufputz Freiluft, Innenraum |
| Schutz | Schutzart außen: Schutzklasse: | IP43 II |
| Konstruktive Daten | Außenfarbe RAL: Nettogewicht: Produktmaß Breite: Produktmaß Höhe: Produktmaß Tiefe: | RAL 7032 12 kg 600 mm 450 mm 130 mm |
| Elektrische Bemessungswerte | Bemessungsstrom I_n : Bemessungsstrom eines Stromkreises I_{nc} : | 40 A 20 A |

Allgemeine Daten

| BESTELLDATAILS | |
|----------------------|---|
| Artikelnummer: | SV6105E.31C.AP |
| ERP-Benennung: | VSTV SSRN25 ÜA(3+1)C ESN AP 601 (Stgltg rechts) |
| Produktgruppe: | Wiener Netze Vorzählersteigleitungsverteiler VSTV |
| GTIN: | 9008507070428 |
| Zolltarifnummer: | 85371098 |
| Basismengeneinheit: | STÜCK |
| Verteilergruppe: | Stiegenhausverteiler |
| Verpackungsmenge: | 1 |
| Mindestbestellmenge: | 1 |
| Bestelleinheit: | STÜCK |
| Preisbezugsmenge: | 1 |
| Mengenstaffel: | 1 |
| Objekt Version: | 0 |

| NORMEN UND RICHTLINIEN | |
|------------------------|---------------|
| Produktnorm: | IEC 61439-3 |
| RoHS Richtlinie: | (EU) 2015/863 |
| RoHS-konform: | ja |
| REACH-Verordnung: | 1907/2006 |
| REACH-SVHC enthalten: | nein |
| REACH Datum: | 20.02.2023 |

| KLASSIFIKATION | |
|----------------|----------|
| ETIM-6.0: | EC000268 |
| ETIM-7.0: | EC000268 |
| ETIM-8.0: | EC000268 |

Bei weiteren Fragen kontaktieren Sie uns:
Tel. +43 3452 71660-0, office@elsta.com