

## Sockel S4 X0 1200/320 AS/ST/SC RAL 7032 (S4H) SX420

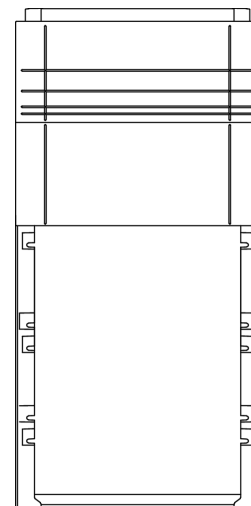
Polyestersockel für freistehende Verteilerschränke zum Eingraben in das Erdreich.

### AUFBAU / AUSSTATTUNG

- Material: Heißverpresster, glasfaserverstärkter duroplastischer Verbundwerkstoff auf Basis von ungesättigtem Polyesterharz, vollkommen durchgefärbt und halogenfrei
- alle Metallteile aus korrosionsbeständigem Material
- Zugentlastungselement für die Kabelbefestigung
- Baustromöffnung: 2x in den Seitenteilen (von innen verschließbar)
- Schrank-Anbaumaße nach DIN 43629-2 und ÖNORM E 4382 (Sondergrößen sind in Anlehnung an diese Normen erstellt)

#### Hinweise

- Variante 1200 für mehr Eingrabetiefe bei gleichbleibendem Überstand über Erdniveau!



Symbolbild

## Merkmale

EIGENSCHAFTEN		
<b>Variante</b>	Sockel-Variante: Höhe:	Einzelsockel H 1200
<b>Konstruktive Daten</b>	DIN-Breite: ÖNORM-Breite: Nennbreite: Nenntiefe: Außenfarbe RAL: Material: Produktmaß Breite: Produktmaß Höhe: Produktmaß Tiefe: Nettogewicht:	DIN 0 F4 590 mm 320 mm RAL 7032 Polyester 590 mm 1200 mm 310 mm 15.8 kg
<b>Ausstattung</b>	Zugentlastung: Baustromöffnung-Durchmesser: Baustromöffnung-Abdeckung:	AS (Ankerschiene A8) 81 mm Stopfen/Schieber
<b>Lieferform</b>	Lieferform:	Baupaket
<b>Aufstellung</b>	Eingrabtiefe:	850 mm
<b>Informationen zum Zubehör</b>	Sockelfüller-Menge Blähton 30 cm: Sockelfüller-Menge Hydrophob 20 cm:	61 l 41 l
<b>Chemische Beständigkeit</b>	Halogenfrei: Termitenfest: gegen Säuren: gegen Salze: gegen Weitere:	ja ja 10% Salzsäure, 10% Schwefelsäure, 10% Essigsäure Natrium-/Kalziumchloride, Streusalz, Meerwasser Öl Alkohol Bitumenmischgut saure und basische Reaktionsstoffe im Erdreich Urin

## Allgemeine Daten

BESTELLDDETAILS	
<b>Artikelnummer:</b>	SX420
<b>ERP-Benennung:</b>	Sockel S4 X0 1200/320 AS/ST/SC RAL 7032 (S4H)
<b>Produktgruppe:</b>	Polyester-Eingrabsockel
<b>GTIN:</b>	9008507006793
<b>Zolltarifnummer:</b>	85381000
<b>Basismengeneinheit:</b>	STÜCK
<b>Verteilerguppe:</b>	
<b>Verpackungsmenge:</b>	1
<b>Mindestbestellmenge:</b>	1
<b>Bestelleinheit:</b>	STÜCK
<b>Preisbezugsmenge:</b>	1
<b>Mengenstaffel:</b>	1
<b>Objekt Version:</b>	0

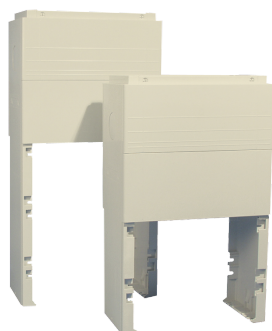
### NORMEN UND RICHTLINIEN

RoHS Richtlinie:	(EU) 2015/863
RoHS-konform:	ja
REACH-Verordnung:	1907/2006
REACH-SVHC enthalten:	nein
REACH Datum:	20.02.2023

### KLASSIFIKATION

ETIM-6.0:	EC000721
ETIM-7.0:	EC000721
ETIM-8.0:	EC000721

## Weitere Bilder



Symbolbild

## Zubehör

### ZUBEHÖR

Kunststoffsockelroste KSR:	1515	Sockelrost KSR S3 X00 / S4 X0 600/400	<a href="#">zur Produktseite</a>
Schaumstoffzuschnitte SSZ (Absorptionsmatten):	SSB4	Schaumstoffzuschnitt 590x312x100 X0 F4/320	
Sockelfüller:	1560	Sockelfüller Hydrophob 1-4mm 100L	<a href="#">zur Produktseite</a>
	3102	Sockelfüller BT 4-8mm 50L	<a href="#">zur Produktseite</a>

Bei weiteren Fragen kontaktieren Sie uns:  
Tel. +43 3452 71660-0, [office@elsta.com](mailto:office@elsta.com)