

Sockel S6S X2 1200/320 AS/ST/SC (S6HS) SX630

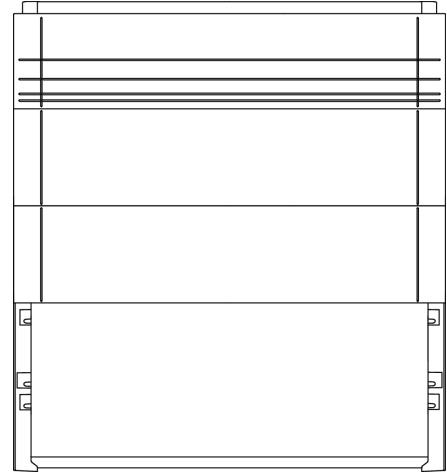
Polyestersockel für freistehende Verteilerschränke zum Eingraben in das Erdreich.

AUFBAU / AUSSTATTUNG

- Material: Heißverpresster, glasfaserverstärkter duroplastischer Verbundwerkstoff auf Basis von ungesättigtem Polyesterharz, vollkommen durchgefärbt und halogenfrei
- alle Metallteile aus korrosionsbeständigem Material
- Zugentlastungselement für die Kabelbefestigung
- Baustromöffnung: 2x in den Seitenteilen (von innen verschließbar)
- Schrank-Anbaumaße nach DIN 43629-2 und ÖNORM E 4382 (Sondergrößen sind in Anlehnung an diese Normen erstellt)

Hinweise

- Variante 1200S für größeren Überstand über Erdniveau (Hochwassersockel)!



Symbolbild

Merkmale

| EIGENSCHAFTEN | | |
|---------------------------|---|---|
| Variante | Sockel-Variante: Höhe: | Einzelsockel H 1200S |
| Konstruktive Daten | DIN-Breite: ÖNORM-Breite: Nennbreite: Nenntiefe: Außenfarbe RAL: Material: Produktmaß Breite: Produktmaß Höhe: Produktmaß Tiefe: Nettogewicht: | DIN 2 F6 1115 mm 320 mm RAL 7032 Polyester 1115 mm 1200 mm 312 mm 30.6 kg |
| Ausstattung | Zugentlastung: Baustromöffnung-Durchmesser: Baustromöffnung-Abdeckung: | AS (Ankerschiene A8) 81 mm Stopfen/Schieber |
| Lieferform | Lieferform: | Baupaket |
| Aufstellung | Eingrabtiefe: | 600-900 mm |
| Informationen zum Zubehör | Sockelfüller-Menge Blähton 30 cm: Sockelfüller-Menge Hydrophob 20 cm: | 115 l 77 l |
| Chemische Beständigkeit | Halogenfrei: Termitenfest: gegen Säuren: gegen Salze: gegen Weitere: | ja ja 10% Salzsäure, 10% Schwefelsäure, 10% Essigsäure Natrium-/Kalziumchloride, Streusalz, Meerwasser Öl Alkohol Bitumenmischgut saure und basische Reaktionsstoffe im Erdreich Urin |

Allgemeine Daten

| BESTELLDDETAILS | |
|----------------------|--|
| Artikelnummer: | SX630 |
| ERP-Benennung: | Sockel S6S X2 1200/320 AS/ST/SC (S6HS) |
| Produktgruppe: | Polyester-Eingrabsockel |
| GTIN: | 9008507006939 |
| Zolltarifnummer: | 85381000 |
| Basismengeneinheit: | STÜCK |
| Verteilerguppe: | |
| Verpackungsmenge: | 1 |
| Mindestbestellmenge: | 1 |
| Bestelleinheit: | STÜCK |
| Preisbezugsmenge: | 1 |
| Mengenstaffel: | 1 |
| Objekt Version: | 0 |

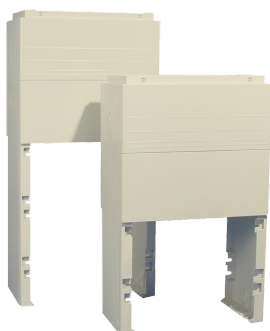
NORMEN UND RICHTLINIEN

| | |
|-----------------------|---------------|
| RoHS Richtlinie: | (EU) 2015/863 |
| RoHS-konform: | ja |
| REACH-Verordnung: | 1907/2006 |
| REACH-SVHC enthalten: | nein |
| REACH Datum: | 20.02.2023 |

KLASSIFIKATION

| | |
|-----------|----------|
| ETIM-6.0: | EC000721 |
| ETIM-7.0: | EC000721 |
| ETIM-8.0: | EC000721 |

Weitere Bilder



Symbolbild

Zubehör

ZUBEHÖR

| | | | |
|--|------|---|----------------------------------|
| Kunststoffsockelroste KSR: | 1517 | Sockelrost KSR S5/6 X2 1200/400 | zur Produktseite |
| Schaumstoffzuschnitte SSZ (Absorptionsmatten): | SSB6 | Schaumstoffzuschnitt 1115x312x100 X2 F6/320 | |
| Sockelfüller: | 1560 | Sockelfüller Hydrophob 1-4mm 100L | zur Produktseite |
| | 3102 | Sockelfüller BT 4-8mm 50L | zur Produktseite |

Bei weiteren Fragen kontaktieren Sie uns:
Tel. +43 3452 71660-0, office@elsta.com