

Sockel S6S X2 1200/320 AS/ST/SC RAL 7035 (S6HS) SX630.1

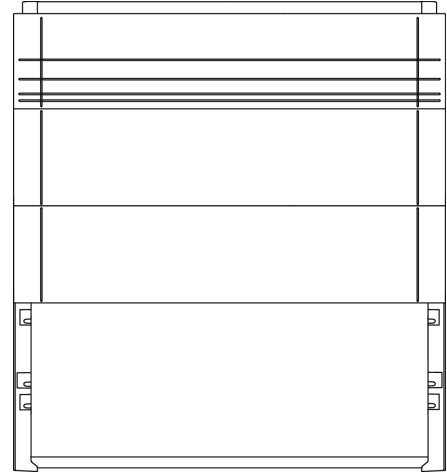
Polyestersockel für freistehende Verteilerschränke zum Eingraben in das Erdreich.

AUFBAU / AUSSTATTUNG

- Material: Heißverpresster, glasfaserverstärkter duroplastischer Verbundwerkstoff auf Basis von ungesättigtem Polyesterharz, vollkommen durchgefärbt und halogenfrei
- alle Metallteile aus korrosionsbeständigem Material
- Zugentlastungselement für die Kabelbefestigung
- Baustromöffnung: 2x in den Seitenteilen (von innen verschließbar)
- Schrank-Anbaumaße nach DIN 43629-2 und ÖNORM E 4382 (Sondergrößen sind in Anlehnung an diese Normen erstellt)

Hinweise

- Variante 1200S für größeren Überstand über Erdniveau (Hochwassersockel)!



Symbolbild

Merkmale

EIGENSCHAFTEN		
Variante	Sockel-Variante: Höhe:	Einzelsockel H 1200S
Konstruktive Daten	DIN-Breite: ÖNORM-Breite: Nennbreite: Nenntiefe: Außenfarbe RAL: Material: Produktmaß Breite: Produktmaß Höhe: Produktmaß Tiefe: Nettogewicht:	DIN 2 F6 1115 mm 320 mm RAL 7035 Polyester 1115 mm 1200 mm 312 mm 30.6 kg
Ausstattung	Zugentlastung: Baustromöffnung-Durchmesser: Baustromöffnung-Abdeckung:	AS (Ankerschiene A8) 81 mm Stopfen/Schieber
Lieferform	Lieferform:	Baupaket
Aufstellung	Eingrabbtiefe:	600-900 mm
Informationen zum Zubehör	Sockelfüller-Menge Blähton 30 cm: Sockelfüller-Menge Hydrophob 20 cm:	115 l 77 l
Chemische Beständigkeit	Halogenfrei: Termitenfest: gegen Säuren: gegen Salze: gegen Weitere:	ja ja 10% Salzsäure, 10% Schwefelsäure, 10% Essigsäure Natrium-/Kalziumchloride, Streusalz, Meerwasser Öl Alkohol Bitumenmischgut saure und basische Reaktionsstoffe im Erdreich Urin

Allgemeine Daten

BESTELLDDETAILS	
Artikelnummer:	SX630.1
ERP-Benennung:	Sockel S6S X2 1200/320 AS/ST/SC RAL 7035 (S6HS)
Produktgruppe:	Polyester-Eingrabssockel
GTIN:	9008507006946
Zolltarifnummer:	85381000
Basismengeneinheit:	STÜCK
Verteilerguppe:	
Verpackungsmenge:	1
Mindestbestellmenge:	1
Bestelleinheit:	STÜCK
Preisbezugsmenge:	1
Mengenstaffel:	1
Objekt Version:	0

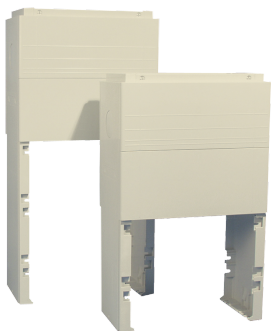
NORMEN UND RICHTLINIEN

RoHS Richtlinie:	(EU) 2015/863
RoHS-konform:	ja
REACH-Verordnung:	1907/2006
REACH-SVHC enthalten:	nein
REACH Datum:	20.02.2023

KLASSIFIKATION

ETIM-6.0:	EC000721
ETIM-7.0:	EC000721
ETIM-8.0:	EC000721

Weitere Bilder



Symbolbild

Zubehör

ZUBEHÖR

Kunststoffsockelroste KSR:	1517	Sockelrost KSR S5/6 X2 1200/400	zur Produktseite
Schaumstoffzuschnitte SSZ (Absorptionsmatten):	SSB6	Schaumstoffzuschnitt 1115x312x100 X2 F6/320	
Sockelfüller:	1560	Sockelfüller Hydrophob 1-4mm 100L	zur Produktseite
	3102	Sockelfüller BT 4-8mm 50L	zur Produktseite

Bei weiteren Fragen kontaktieren Sie uns:
Tel. +43 3452 71660-0, office@elsta.com