

# Sockel S4 X0-M 950/320 RAL 7032 "zus.gebaut"

## SXZ410.M

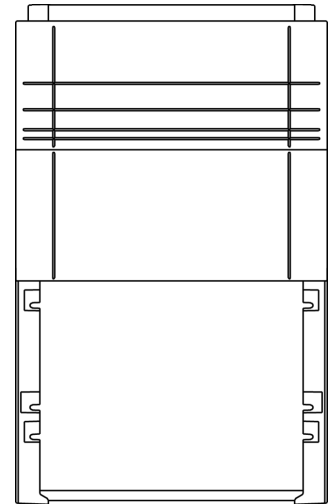
Polyestersockel für freistehende Verteilerschränke zum Eingraben in das Erdreich.

### AUFBAU / AUSSTATTUNG

- Material: Heißverpresster, glasfaserverstärkter duroplastischer Verbundwerkstoff auf Basis von ungesättigtem Polyesterharz, vollkommen durchgefärbt und halogenfrei
- alle Metallteile aus korrosionsbeständigem Material
- Zugentlastungselement für die Kabelbefestigung
- Baustromöffnung: 2x in den Seitenteilen (von innen verschließbar)
- Schrank-Anbaumaße nach DIN 43629-2 und ÖNORM E 4382 (Sondergrößen sind in Anlehnung an diese Normen erstellt)

### ZUSATZAUSSTATTUNG

- inklusive U-Profil-Dichtung an der oberen Sockelkante
- inklusive zweitem Zugentlastungselement zur Fixierung der in den Sockel eingeführten Kabelschutzrohre



Symbolbild

## Merkmale

EIGENSCHAFTEN		
Variante	Sockel-Variante: Höhe:	Einzelsockel H 950
Konstruktive Daten	DIN-Breite: ÖNORM-Breite: Nennbreite: Nenntiefe: Außenfarbe RAL: Material: Produktmaß Breite: Produktmaß Höhe: Produktmaß Tiefe: Nettogewicht:	DIN 0 F4 590 mm 320 mm RAL 7032 Polyester 590 mm 950 mm 310 mm 14 kg
Ausstattung	Zugentlastung: Baustromöffnung-Durchmesser: Baustromöffnung-Abdeckung:	AS (Ankerschiene A8) 81 mm Stopfen/Schieber
Lieferform	Lieferform:	zusammengebaut
Aufstellung	Eingrabtiefe:	600 mm
Informationen zum Zubehör	Sockelfüller-Menge Blähton 30 cm: Sockelfüller-Menge Hydrophob 20 cm:	61 l 41 l
Chemische Beständigkeit	Halogenfrei: Termitenfest: gegen Säuren: gegen Salze: gegen Weitere:	ja ja 10% Salzsäure, 10% Schwefelsäure, 10% Essigsäure Natrium-/Kalziumchloride, Streusalz, Meerwasser Öl Alkohol Bitumenmischgut saure und basische Reaktionsstoffe im Erdreich Urin

## Allgemeine Daten

BESTELLDDETAILS	
Artikelnummer:	SXZ410.M
ERP-Benennung:	Sockel S4 X0-M 950/320 RAL 7032 "zus.gebaut"
Produktgruppe:	Polyester-Eingrabssockel
GTIN:	9008507062591
Zolltarifnummer:	85381000
Basismengeneinheit:	STÜCK
Verteilerguppe:	
Verpackungsmenge:	1
Mindestbestellmenge:	1
Bestelleinheit:	STÜCK
Preisbezugsmenge:	1
Mengenstaffel:	1
Objekt Version:	0

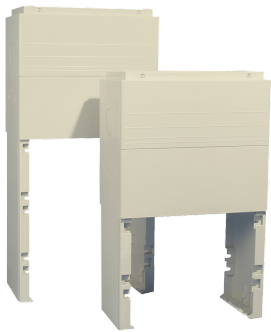
### NORMEN UND RICHTLINIEN

RoHS Richtlinie:	(EU) 2015/863
RoHS-konform:	ja
REACH-Verordnung:	1907/2006
REACH-SVHC enthalten:	nein
REACH Datum:	20.02.2023

### KLASSIFIKATION

ETIM-6.0:	EC000721
ETIM-7.0:	EC000721
ETIM-8.0:	EC000721

## Weitere Bilder



Symbolbild

## Zubehör

### ZUBEHÖR

Kunststoffsockelroste KSR:	1515	Sockelrost KSR S3 X00 / S4 X0 600/400	<a href="#">zur Produktseite</a>
Schaumstoffzuschnitte SSZ (Absorptionsmatten):	SSB4	Schaumstoffzuschnitt 590x312x100 X0 F4/320	
Sockelfüller:	1560	Sockelfüller Hydrophob 1-4mm 100L	<a href="#">zur Produktseite</a>
	3102	Sockelfüller BT 4-8mm 50L	<a href="#">zur Produktseite</a>

Bei weiteren Fragen kontaktieren Sie uns:  
Tel. +43 3452 71660-0, [office@elsta.com](mailto:office@elsta.com)